

30日間

体験版プログラムは

無償

http://www.kozosoft.co.jp/genba_3dmb/index.html

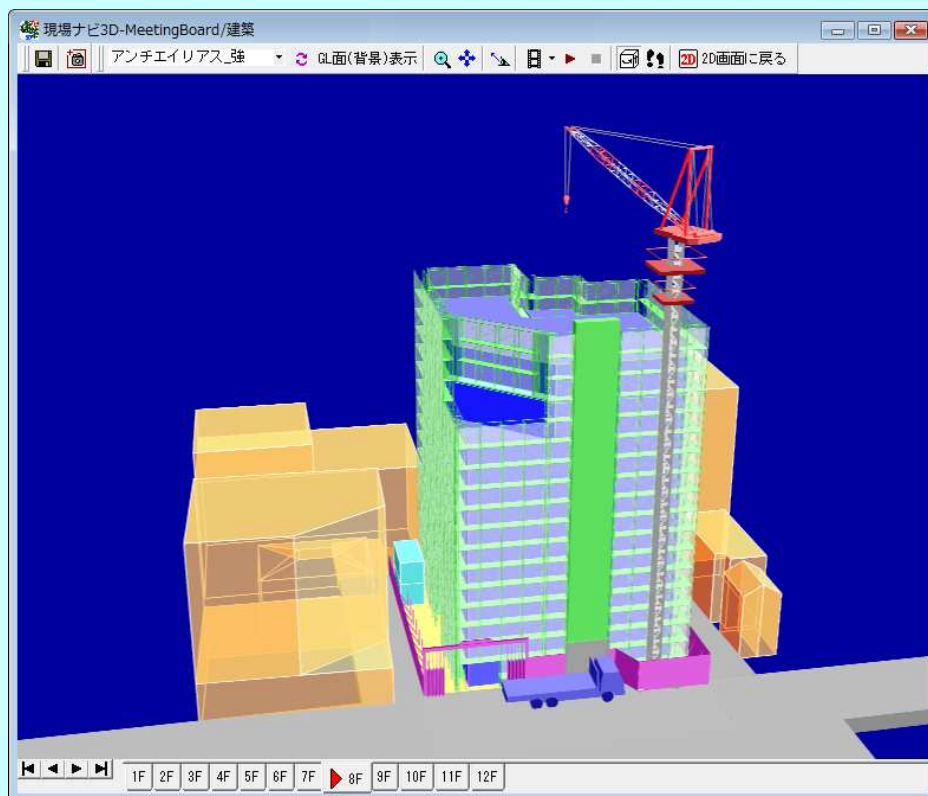
からダウンロードできます。

誰でも簡単に

3次元建設でプレゼン

3次元建設プレゼンソフト

現場ナビ 建築
3D-MeetingBoard



株式会社 構造ソフト

3次元で、プレゼンが変わる

現在のプレゼン風景

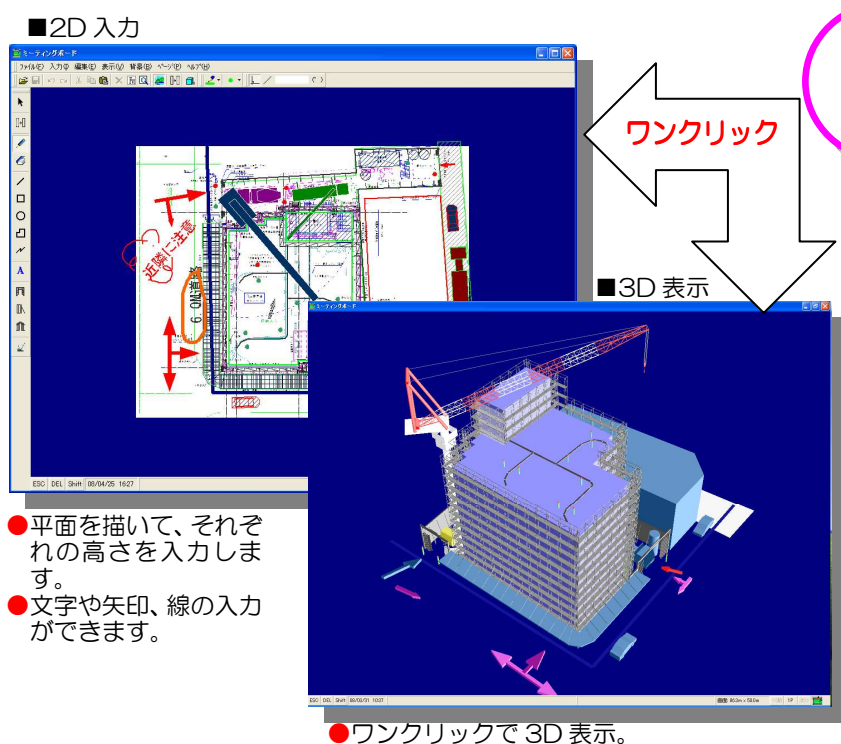
現在、施工会議や現場打合せのプレゼンは、ホワイトボードに貼付けた総合仮設計画図等に、その図面の縮尺に合わせてトラッククレーン等の揚重機の大きさに切出した紙を貼付け、そこに計画事項等をペンで書いて行っています。あるいは、CADで描かれた計画図にトラッククレーン等の移動軌跡を書いたものを印刷し、それをホワイトボードに貼付けて行っています。これは準備、修正、変更に手間がかかり、2次元の表現しかできません。また、3次元CADを使用する話も出ますが、専任の3次元CADオペレータが必要となったり、3次元モデルの作成時間と作成コストが多くかかったりします。また、一般の人が3次元モデルを扱うことは難しいので、3次元CADの話はなくなります。

3次元でプレゼン

『現場ナビ 3D-MeetingBoard/建築』(以後、『現場ナビ 3D-MB 建築』と呼ぶ)では、お絵描きソフトで描く要領で建物の平面を描いて(あるいは平面図等をトレース)、ワンクリックで3次元表示が出来ます。また、建物平面に仮設足場、タワークレーン、トラッククレーン等のオブジェクトを配置し、ワンクリックで3次元表示し施工計画の検討、施主へプロポーザル、現場における安全・作業打合せが行えます。

『現場ナビ 3D-MB 建築』は、工事関係者(現場技術者、作業員、施主等)の誰でもが直感的に操作ができる為、操作にとらわれることなく3次元表示して正確に情報のやりとりが行え、協調的な会議を行うことができます。確実に情報を共有し素晴らしい発想が生まれ、顧客満足の高い仕事を実現します。

また、『現場ナビ 3D-MB 建築』で展開された打合せ内容は、デジタルデータとして保存できる為、技術の継承、教育等にも利用ができます。また、Web 会議において、『現場ナビ 3D-MB 建築』を利用することによって双方向での会議が行え、遠隔地の現場の技術支援が迅速になり、技術者の高度な知識を多くの現場で利用できます。また、支援の際の人的費用、交通費、時間の削減になります。



利用 場面

● 様々な場面でご利用できます。

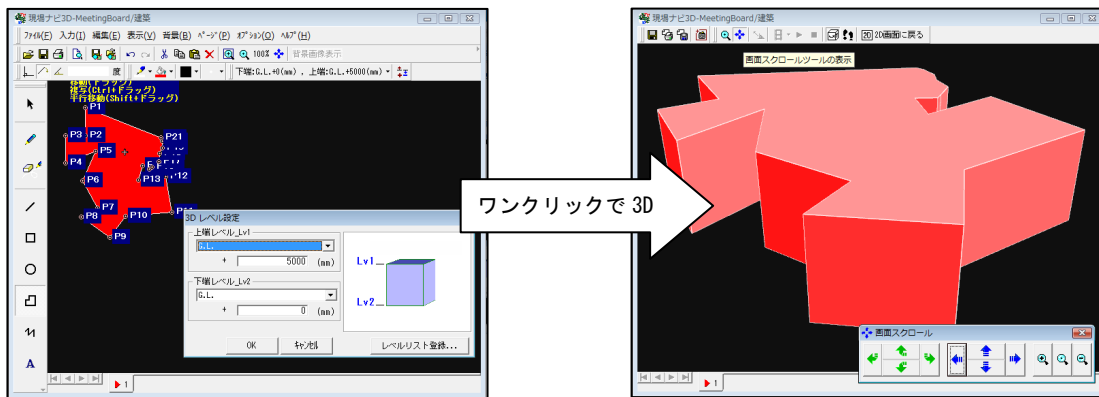
- 1) 企画、商談のプレゼンテーション、打合せ
- 2) 施工技術の紹介
- 3) 工事計画(仮設足場、揚重機、鉄骨建方、コンクリート打設等)の打合せ
- 4) 施工要領書等の作成への利用
- 5) 工事現場での会議
- 6) 協力会社・作業員との打合せ(作業指示)
- 7) 安全指示、新入場者教育
- 8) 近隣への工事説明
- 9) 遠隔地の現場の支援(Web 会議を利用)
- 10) 技術の蓄積、その再利用
- 11) 技術員の教育
- 12) その他

現場ナビ3D-MB/3次元による3Dモデルの作成

2D の入力画面から建物あるいは柱、梁といった部材をマウスで平面における輪郭形状で入力し、建物あるいは部材の高さを入力します。ワンクリックで建物あるいは部材を 3D 表示できます。

平面が多角形の入力

2D の入力画面で、マウスで多角形の形状を描き高さを入力します。ワンクリックで 3 次元モデルで表示します。

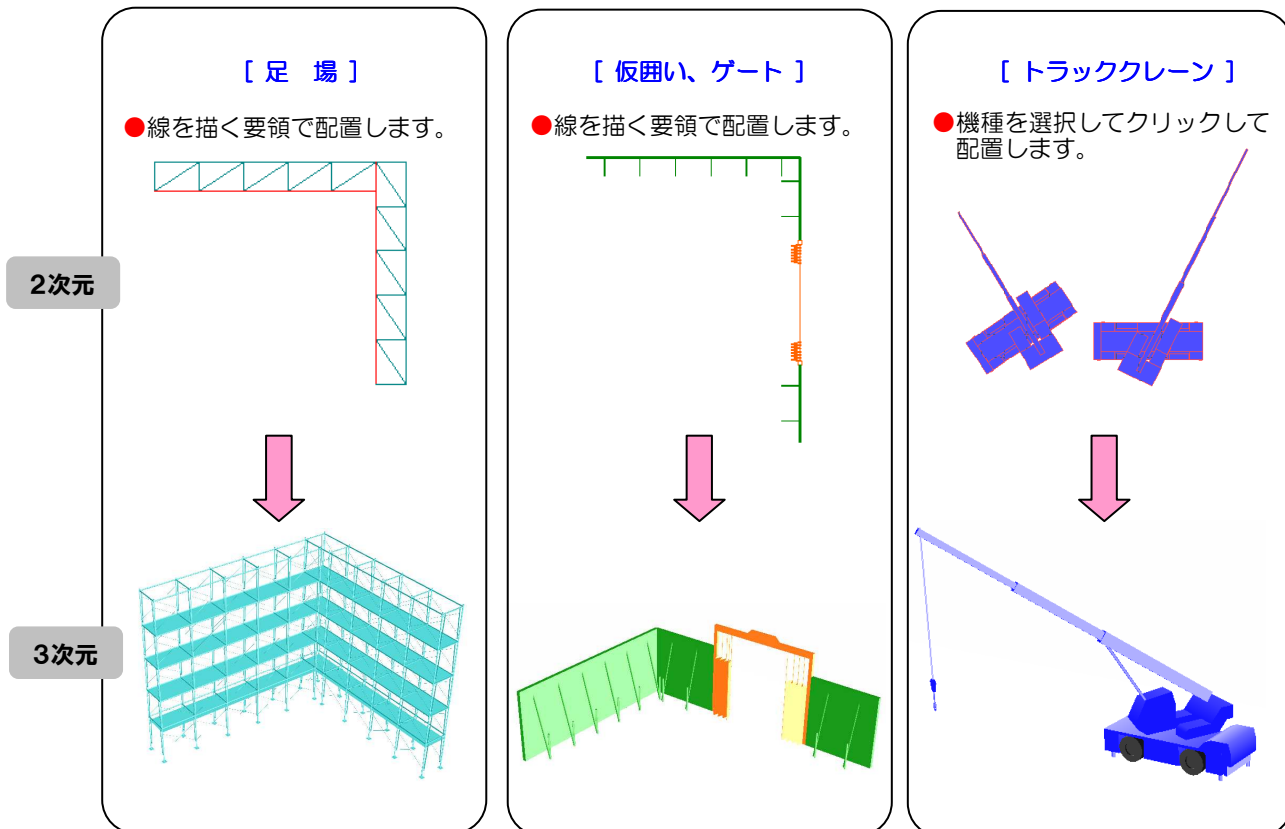


仮設足場や揚重機

仮設足場は、2D の入力画面で線を描く感覚で配置し、その段数を入力します。仮囲いやゲートも線を描く感覚で配置ができます。

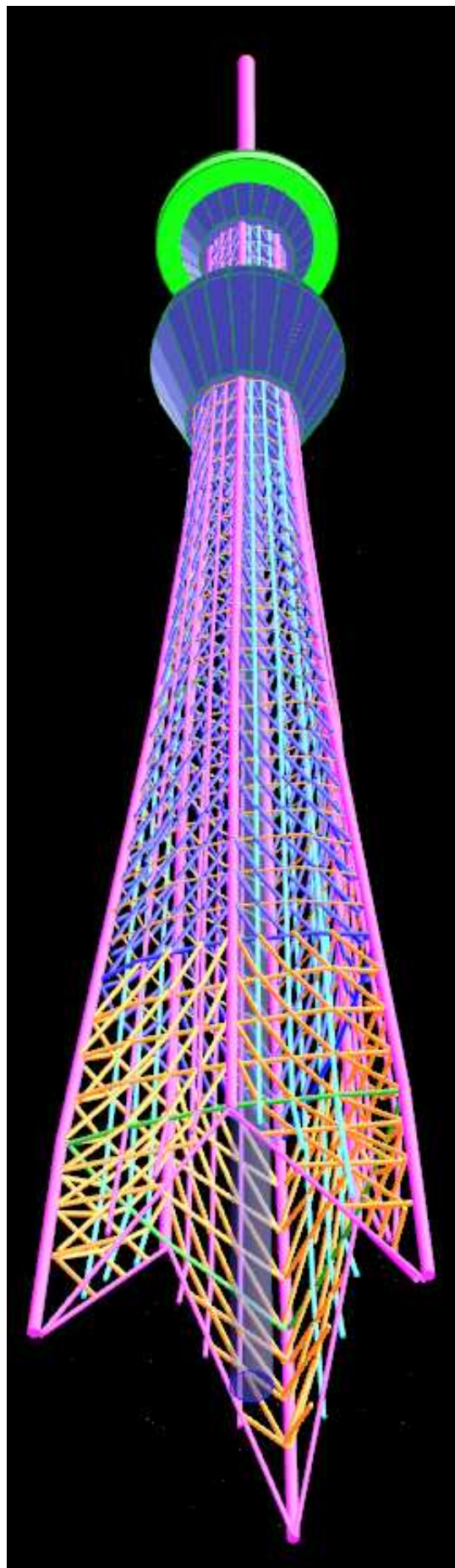
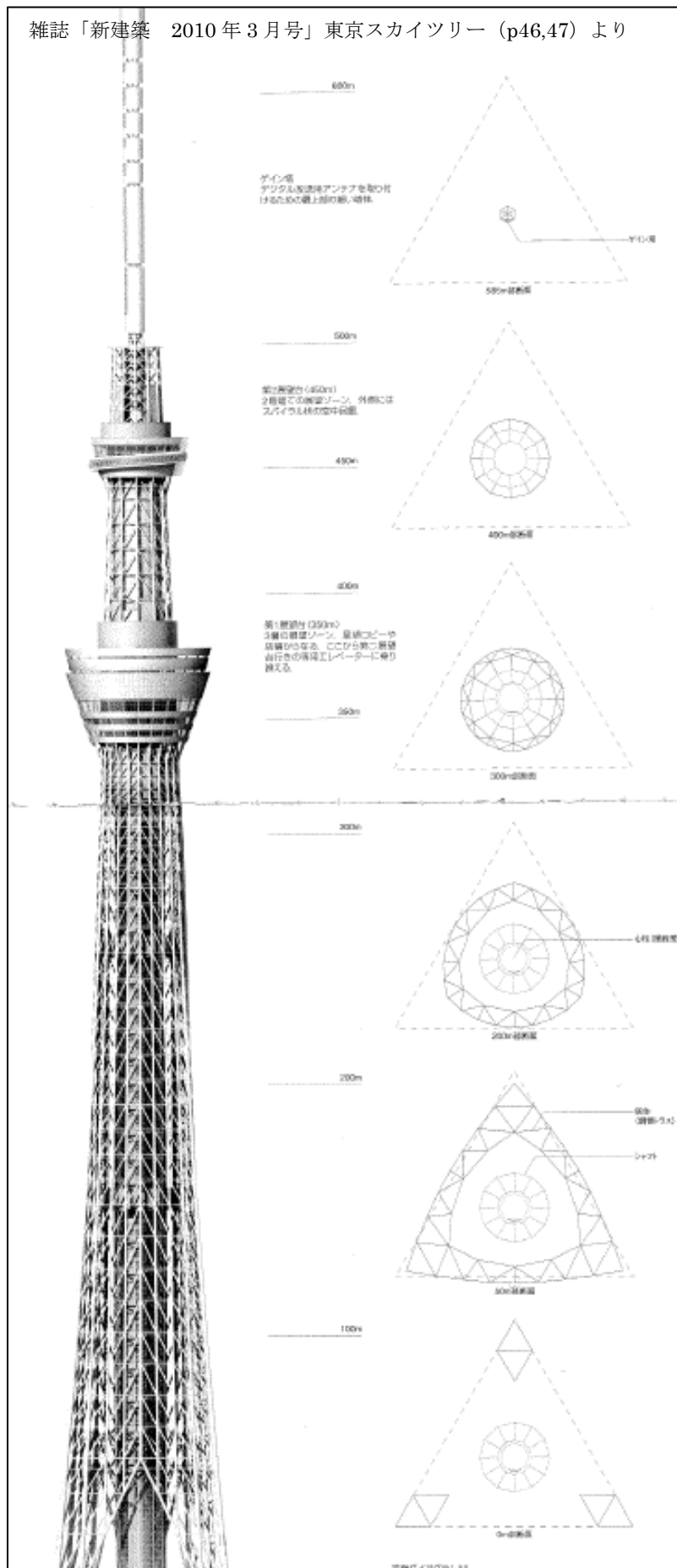
揚重機オブジェクトは、機種を選択して2次元の画面に配置し、車体の移動や回転、ブームの回転と伸縮がマウスで簡単にできます。タワークレーン、クローラークレーン、コンクリート・ポンプ車、生コン車、トラック等のオブジェクトもあります。

ワンクリックで、各オブジェクトが3次元表示されます。それにより視覚的に確認できることによって、関係者間で確実な情報伝達、十分な検討や調整、新たな発想が行えます。



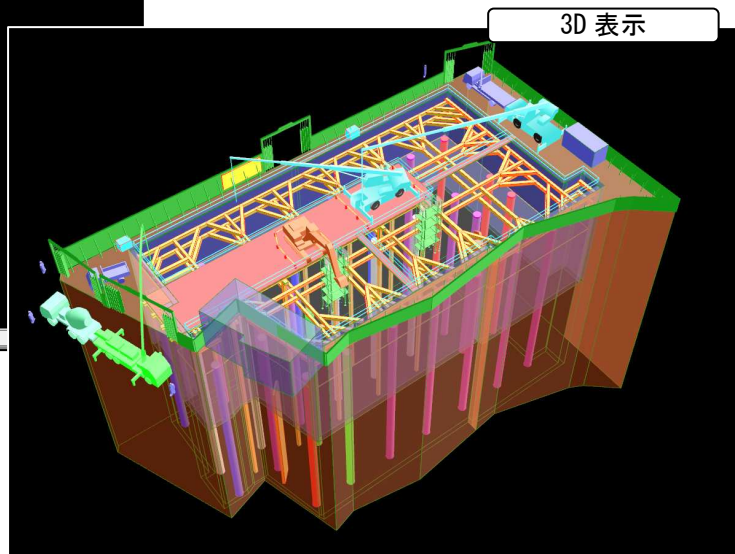
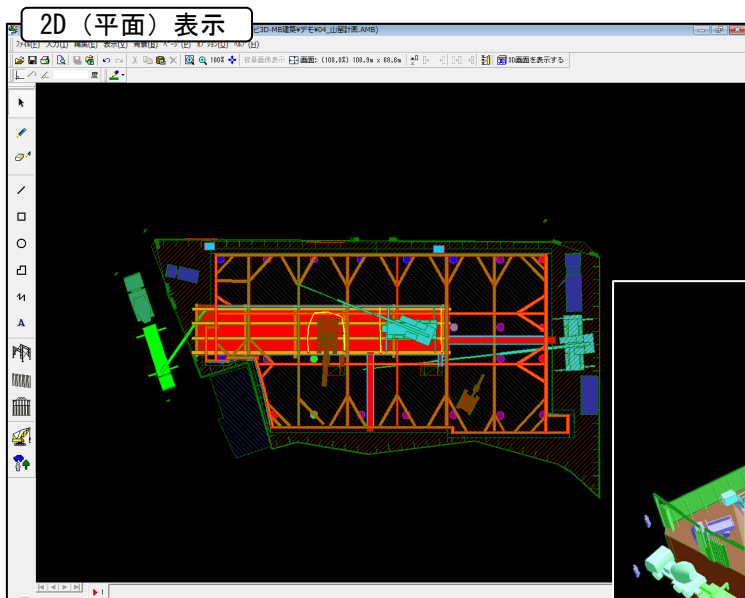
弊社の事務スタッフが、以下の6つ平面図、1つの立面図だけの情報で、3Dモデルを作成しました。誰でもが、少ない情報で、簡単に作成できます。

雑誌「新建築 2010年3月号」東京スカイツリー (p46,47) より



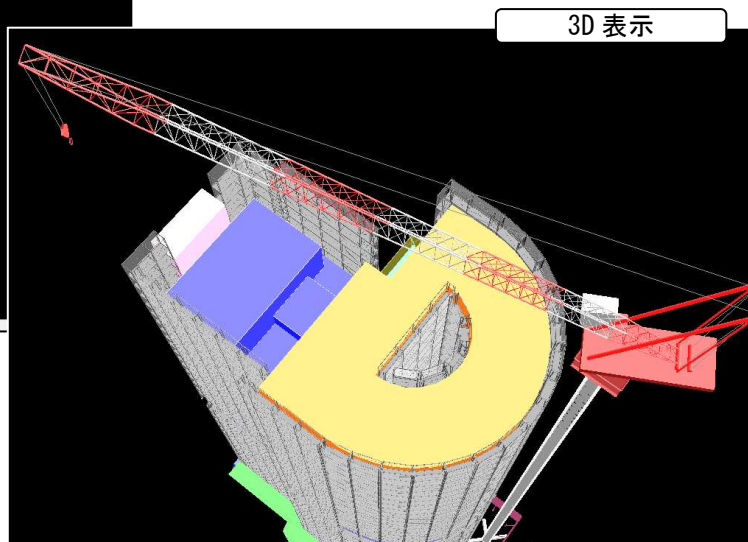
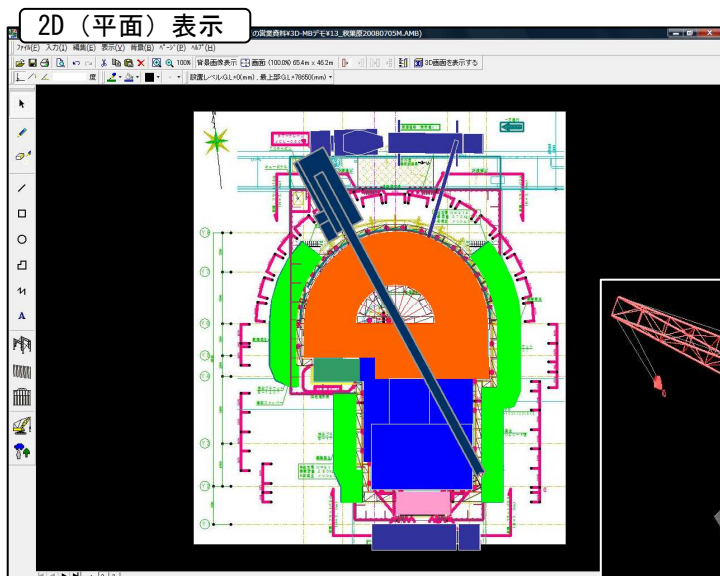
1. 山留工事

施工手順の確認、掘削機の作業性について、2D(平面)でオブジェクトを移動しながら計画や打合せが行えます。そして、3Dモデルで山留工事の切梁のレベル、掘削レベル等の色々な角度から確認し、施工計画、打合せや指示が行えます。



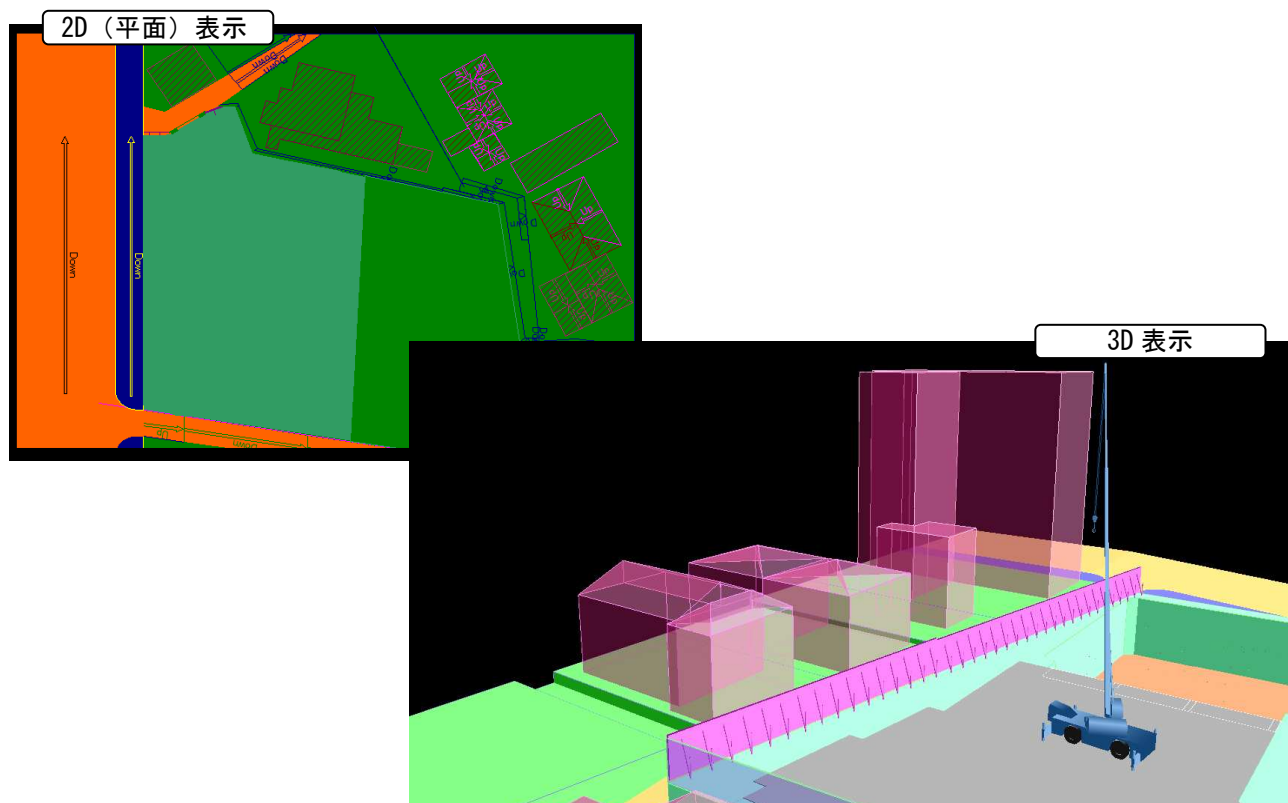
2. 複雑な高層建築の仮設計画

複雑な高層建築の施工計画は、平面図、立面図だけでは限界があります。平面で計画を行いながら、3Dで確認できることによって、整合性のとれた綿密な計画、確実な作業指示が行えます。



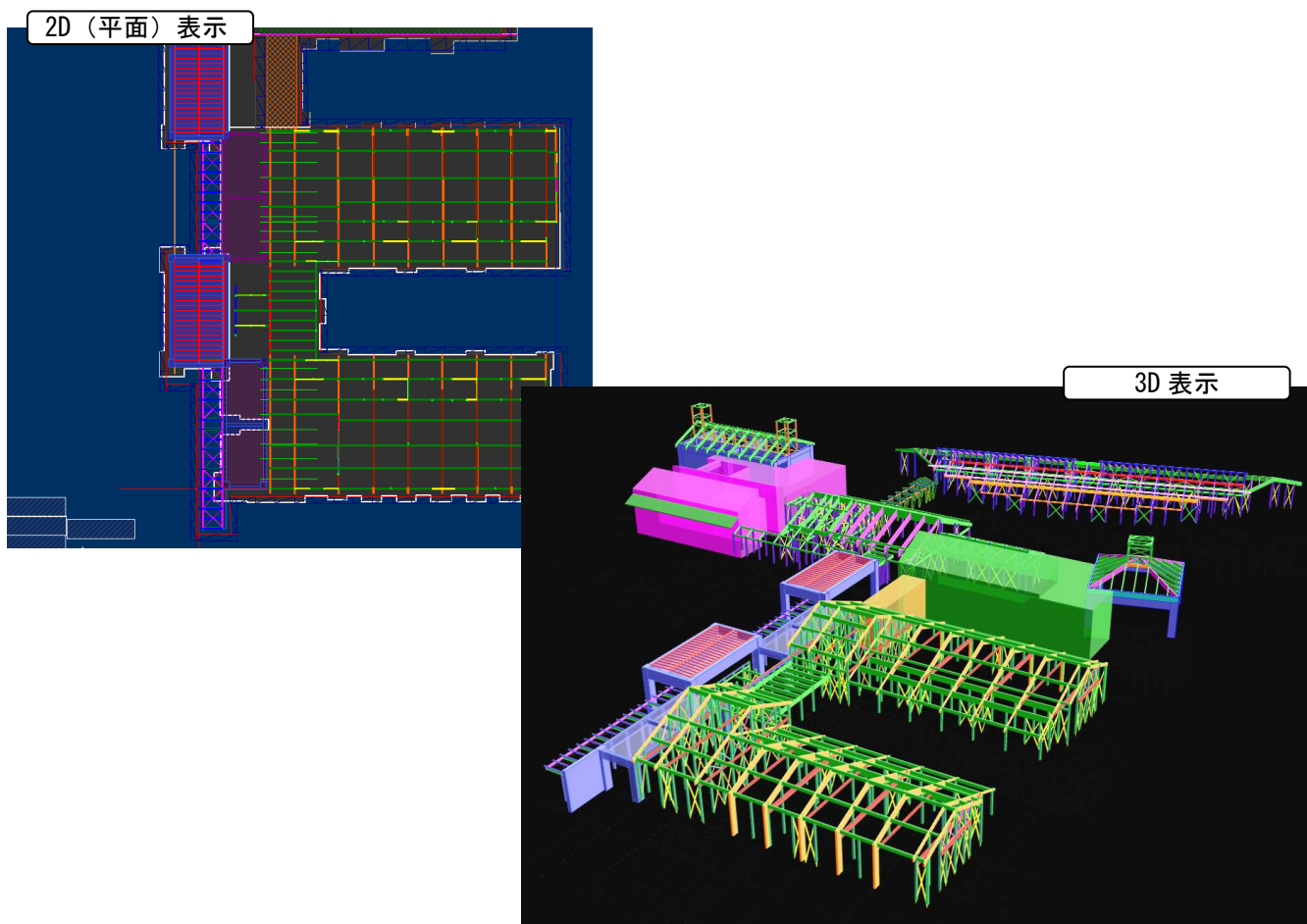
3. 近隣建物も含め 3D で検討

GoogleMAP から近隣建物の平面形状をトレースして、近隣建物を含めた施工計画を 3D で行えます。



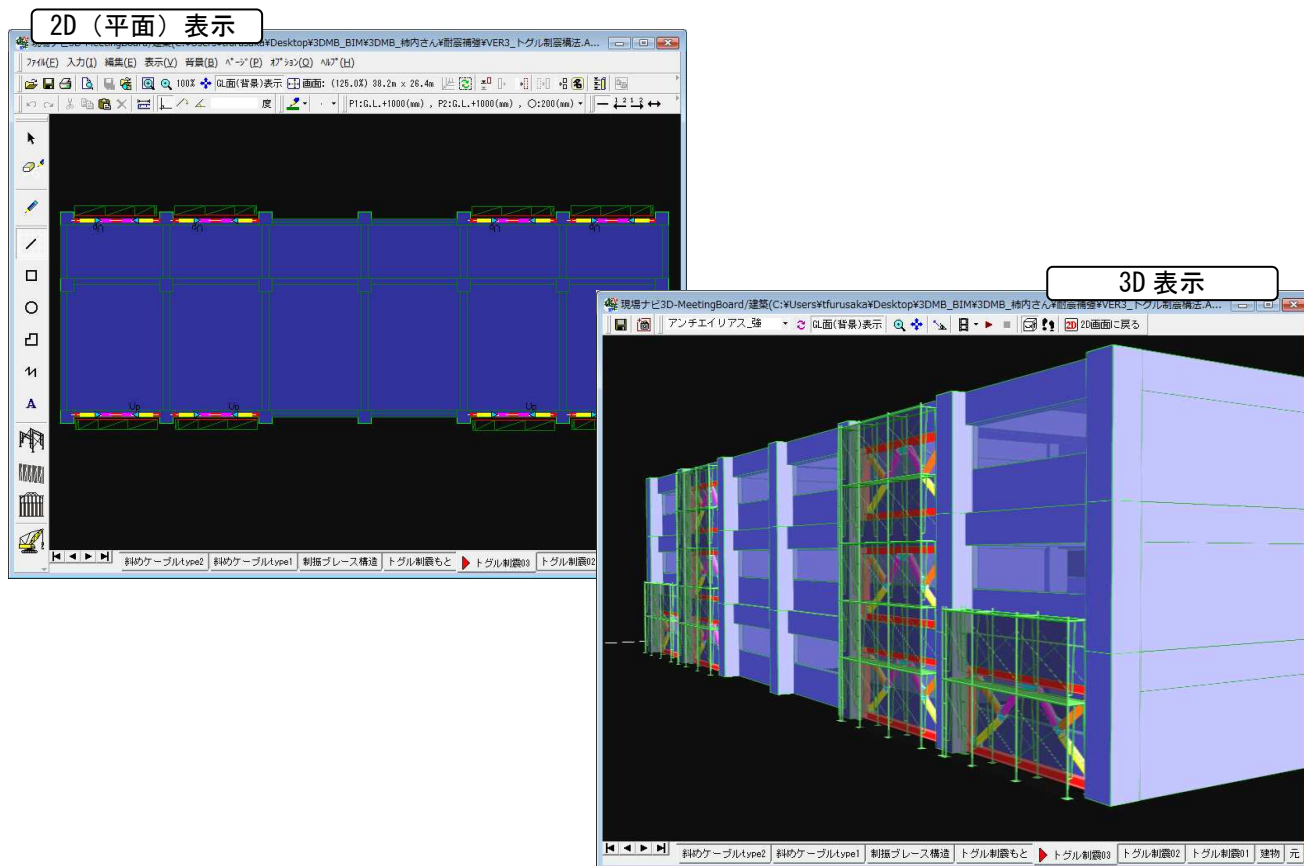
4. 柱・梁の部材レベルでの 3D モデル

精度良く柱・梁の部材レベルで 3D モデルを作成でき、複雑な建物施工計画を分かりやすく行えます。



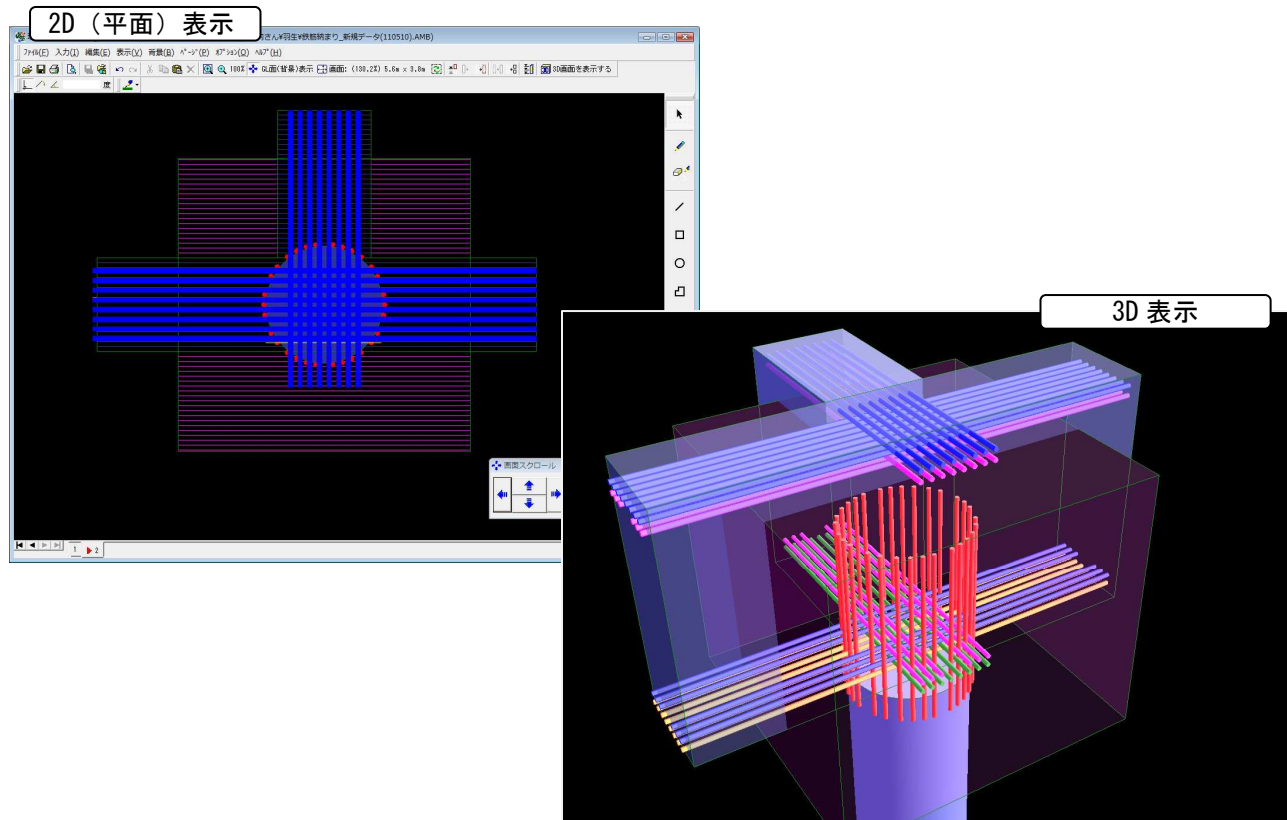
5. 制震の 3D モデル

図面を読めない方でも、3D モデルであれば施工方法、工事完了後の状態が一目分かります。



6 太径鉄筋の納まり検討

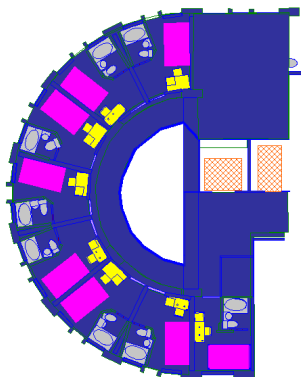
太径鉄筋の地中梁下端筋と杭補強筋の納まりを簡単に 3D で確認を行えます。



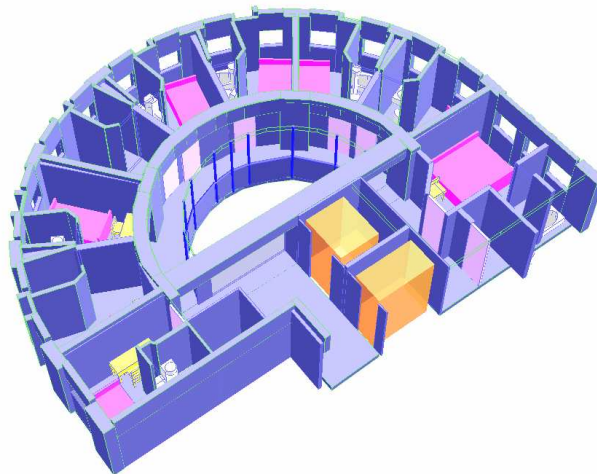
7.ホテルの室内の検討

ホテルの室内の検討も簡単に 3D で行えます。

2D (平面) 表示



3D 表示

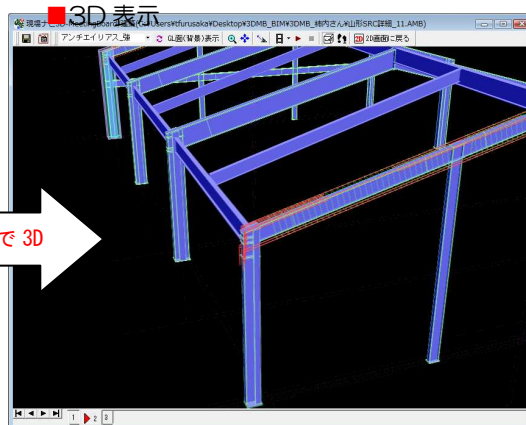
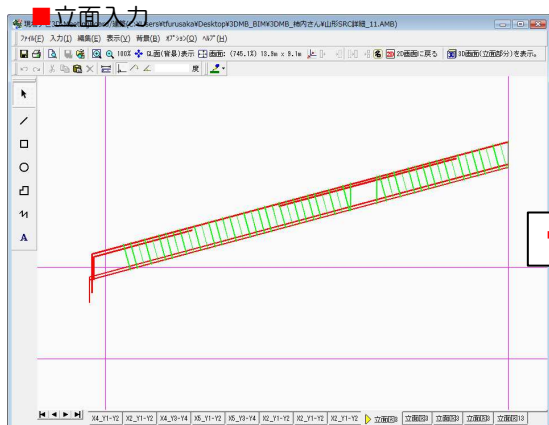


拡張
予定

現場ナビ 3D-MB/建築は、施工技術者のニーズを捉え、今後も更なる拡張等を行って建築生産をサポートしていきます。

立面入力

山形ラーメンの SRC 造の鉄骨や鉄筋を、平面入力するには限界があります。立面入力であれば、ラーメン図を描く要領で入力できます。カーテンウォールや鉄骨フレームの入力が簡単に行えるようになります。



ワンクリックで 3D

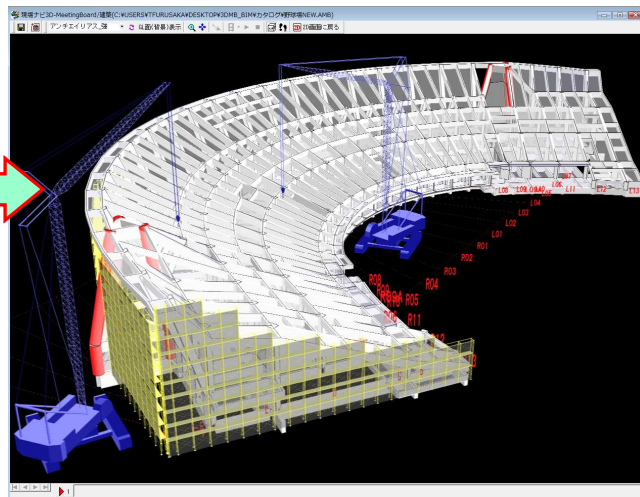
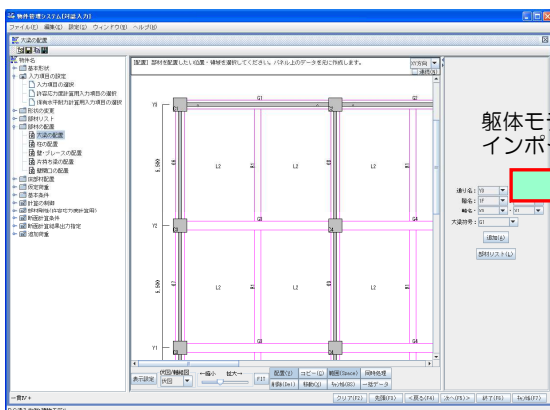
構造計算の躯体モデルをインポート

弊社の一次・二次設計の立体解析一貫計算ソフト『BUILD.一貫IV+』における躯体モデルを、『現場ナビ 3D-MB/建築』にインポートできる機能を開発する予定となっています。これによって、『現場ナビ 3D-MB/建築』で躯体モデルを作成することなく、柱、梁、スラブの部材レベルでの施工計画、会議が行えるようになります。

一次・二次設計の立体解析一貫計算ソフト

【 BUILD.一貫IV+ 】

【 現場ナビ 3D-MB/建築 】



動作環境

- 必要拡張メモリ：512MB 以上（1GB以上推奨）
- ハードディスク：50MB 以上の空き容量
- グラフィックカード：Open GL 対応グラフィックスアクセラレータ（推奨）
- CPU：Intel Pentium4 以上
- OS：Windows8(32bit、64bit)
Windows7(32bit、64bit)
WindowsVista(32bit)
- 1ライセンスにつきインターネットに接続された1台のコンピュータ上にインストールして使用できます。1ライセンスを複数のコンピュータで共有することや、同時使用することはできません。

- 製品の仕様・価格は予告なく変更する場合があります。予めご了承ください。
- Microsoft と Windows は、米国マイクロソフト社の商標または登録商標です。
- Pentium は、米国インテル社の登録商標です。

価格

- ◆ 購入価格<ワン・ライセンス>
 - ・初期費用：157,500 円/ライセンス（税込）
 - ※ワン・ライセンスとは、1台の特定のパソコンに現場ナビ工程をインストールして使用するものをいいます。
 - ※ネットワーク・ライセンスは、別途ご相談ください。
 - ※ネットワーク・ライセンスとは、プログラム使用許諾契約を締結したお客様が管理している範囲のパソコンに、現場ナビ工程を無制限にインストールでき契約のライセンス数まで同時使用ができるものをいいます。

- ◆ レンタル価格<ワン・ライセンス>
 - ・1ヶ月レンタル価格：¥8,400円/ライセンス（税込）
 - ・ワン・ライセンスのみです。



株式会社 構造ソフト

http://www.kozosoft.co.jp/ ■ NaviKoutei@kozosoft.co.jp

本社 / 〒115-0045 東京都北区赤羽 2-51-3 NS3ビル
 営業担当：古坂（フルサカ）
 TEL 03-5249-2151（代表） FAX 03-5249-2154

大阪営業所 TEL 06-4798-0321（代） FAX 06-4798-9521
 仙台営業所 TEL 022-223-0610（代） FAX 022-223-0620
 福岡営業所 TEL 092-418-1910（代） FAX 092-418-1911